



BALT
創新·用心·貼心

衡碁科技
BalTech Co., Ltd.

BT-3600 - K2

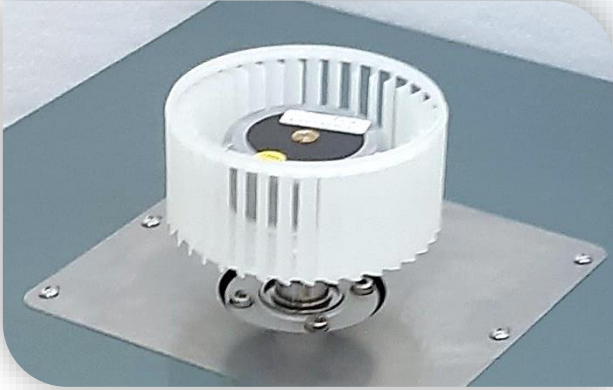
主動式 風扇平衡機

- 高穩定度，高可靠度
- 低誤差，機差沒煩惱
- 適用輕至中重負荷風扇
- 單面平衡及雙面平衡
- 雙向量測，補償系統誤差
- 安裝快速，USB隨插即用
- 機體穩固，不佔空間
- 經濟實用，操作簡易



更快 更穩 更準

衡基技術不斷的在創新，設計貼近使用者的需求，量測簡單、快速外，對於平衡的品質我們更是錙銖必“校”。3600-K2平衡機主要適用於各類帶軸心及無軸心風扇，以高精度平衡機專用夾頭夾緊風扇進行量測，零間隙低誤差之優點，是您平衡首選之利器。



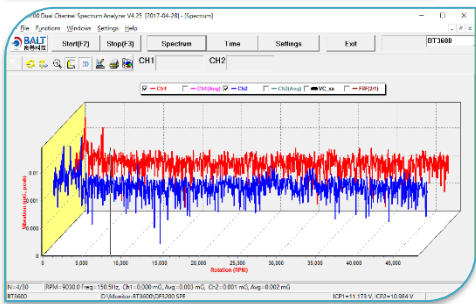
- 高精度平衡機專用夾頭
夾頭精度決定平衡機的精度
- 適用空葉軸心 6.0–10.0mm
更換夾爪模組,平衡機更富彈性

- 最小測試風扇14cm
測試精度與K1相當
- 最大測試風扇32cm
測試精度與K2.5相當



- 標準轉子檢驗/校正機台
標準件隨時掌握機台精度,良率高
- 機器內校最佳利器
不平衡量標準件廠內校驗更方便





■ 軟體操作簡單，不是平衡專家也很容易上手

- 單面/雙面/三面測量顯示
- 加質量或減質量彈性應用
- Go/No Go 自動判定
- 圖形化雷達顯示
- ISO1940 國際規範允收標準
- 紀錄及統計來料，Excel 格式報表輸出
- 背景環境檢查，即時監督及檢查外界環境干擾

Rotar Model	P1 Mass(mg)	Angle(Deg)	P2 Mass(mg)	Angle(Deg)	ST Mass(mg)	Angle(Deg)	CP Mass(mg)	Angle(Deg)	Manual Notes
Default	0.591	2.4	0.647	190.6	0.104	243.9	0.618	6.7	JOE_NB_2013
Default	1.204	354.9	1.250	179.6	0.111	242.9	1.226	367.3	JOE_NB_2013
Default	0.134	158.8	0.116	323.9	0.037	211.7	0.134	151.9	JOE_NB_2013
Default	1.213	359.1	1.220	186.6	0.033	257.3	1.216	358.8	JOE_NB_2013
Default	0.502	359.7	0.610	182.9	0.116	201.4	0.565	1.0	JOE_NB_2013
Default	0.672	355.3	0.852	173.7	0.027	27.1	0.662	354.5	JOE_NB_2013
Default	0.211	36.6	0.281	282.2	0.201	310.7	0.227	62.8	JOE_NB_2013
Default	4.051	175.8	4.332	356.5	0.285	6.4	4.132	176.2	JOE_NB_2013
Default	0.546	175.3	0.548	356.5	0.031	83.3	0.546	176.9	JOE_NB_2013

BT-3600-K2 Balancing Machine

Advantage Characteristics			
平衡測量平面	Single/Dual/Triple	顯示 單位	ug/mg/g/ kg
顯示方式	Radar Diagram	測量模式	高精度 / 快速
語言介面	中/簡/英	平衡土 提醒 功能	Yes
適用 作業系統	Win7/8/10	分量計算	Yes
Go/NoGo 自動判定	Yes	標準轉子檢驗功能	Yes
背景震動檢測	Yes	加質量/減質量顯示	Yes
自動原點定位	Yes	ISO 1940 計算機	Yes
震動頻譜分析儀功能	Yes	Excel 格式輸出	Yes
參數檔案管理系統	Yes	線上資料庫系統	Yes
RS232 輸出	(option)	夾爪使用次數提醒	Yes
計數器/產量統計	Yes	前一次雷達圖顯示	Yes

>>>>> **More Rapid** >> **More Stable** >> **More Precise**

BT-3600-K2 Hardware Specifications	
Suitable fan size (work-piece)	14.0 CM – 32.0 CM
Type of unbalance detection	single/dual/triple planes measurement
Maximal fan weight (work-piece)	200 ~ 2000.0 gram
Maximum measuring speed	1000 - 3,000 (rev/min, RPM)
Resolution of rotating speed	< 2%
Minimal residual unbalance (note)	3.0 (um, eccentricities)
Minimal unbalance (note)	0.3~15.0 (g-mm)
Fan shaft diameter range	6.0 mm – 10.0mm
Automatic positioning	Server motor control
Reference position indicator	Linear laser indicator
Servo motor and driver	1,500.0 Watt. (AC servo)
Controller connection type	USB 3.0 Plug and Play
External communication interface	RS232 (option)
Mechanical size (L x W x H)	480 x 420 x 330 (mm)
Weight of balancing machine	< 65.0 Kg
Power requirement	200 - 220V (Single phase , 50 or 60Hz)
Air source pressure requirement	5.0 – 6.0 Kg/cm ²
Environmental temperature	10 – 60 degree C
Environmental humidity	25% - 80%
Note : the value depends on fan size. ※Changes to appearance and specifications are subject to change without notice	

BT-3600-K2

Active Fan-Balancing Machine

BALTech Co. Ltd.

衡碁科技有限公司

台灣新竹縣湖口鄉中正二路 122 號

[Http://www.baltech.com.tw](http://www.baltech.com.tw)

Tel:+886-3-590-8611(代表號)

Fax:+886-3-590-3983